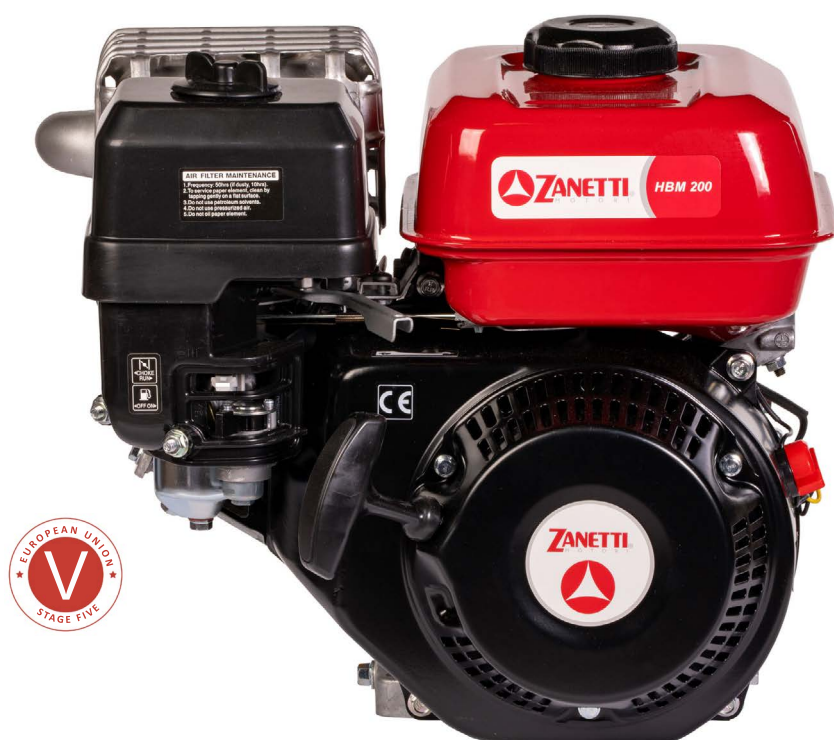


### Icone componenti

**OHV** Progettazione  
OHV



### Scheda Tecnica

Alesaggio x corsa (mm)	68x54
Cilindrata (cc)	196
Rapporto di compressione	8,6:1
Potenza massima (kw)	4,2
Giri motore (rpm)	3600
Alimentazione	Benzina
Avviamento	Autoavvolgente
Rotazione	Antioraria da PTO
Filtro aria	Secco/Filtro a ciclone
Capacità di serbatoio (Lt)	4,2
Capacità coppa olio (Lt)	0,6
Dimensioni mm (LxLxH)	420x335x390
Peso a secco (kg)	15,5

## Foto prodotto



## Configurazioni

### HBM 200 L2V

Albero cilindrico L2  
Ø 19,05 - filtro aria a  
secco - avviamento  
con autoavvolgente

## Dettagli prodotto

### Filtro aria ciclone



**I Stadio:** La rete filtrante impedisce alle particelle più grandi di entrare nel filtro dell'aria  
**II Stadio:** Le particelle di polvere vengono separate dal vortice ad alta velocità (18m/s) e scaricate dalla valvola inferiore amovibile  
**III Stadio:** La notevole superficie e l'alta qualità della spugna e dell'elemento filtrante in carta, offrono un eccellente filtraggio dell'aria

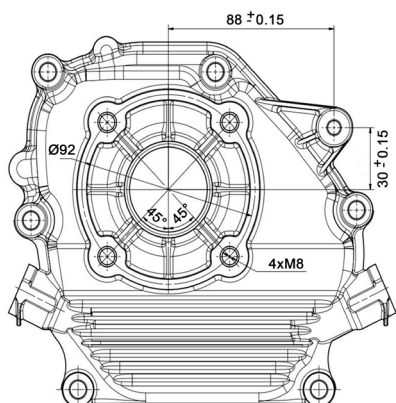
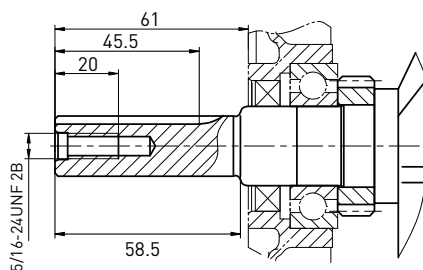
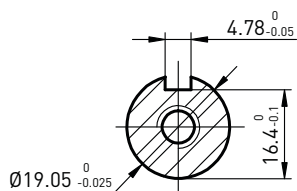
ZBM 210 C1MV/C1MEV

### Filtro aria a secco

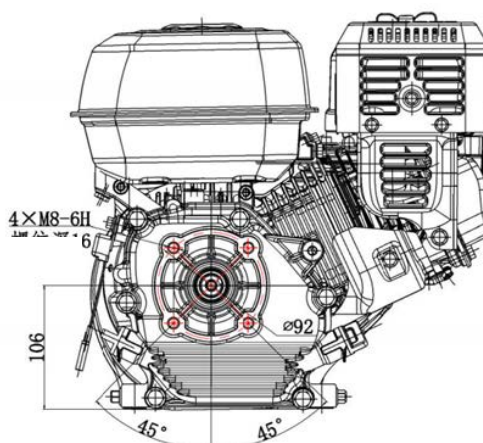
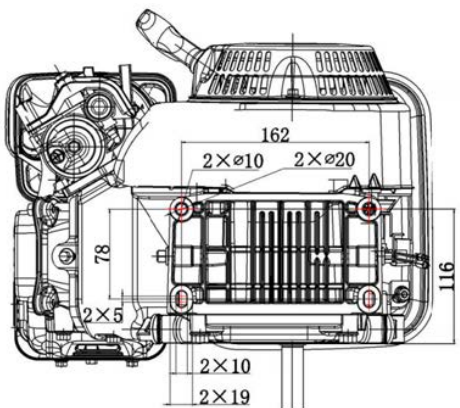
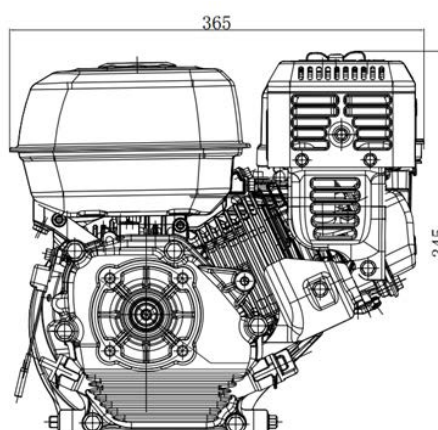
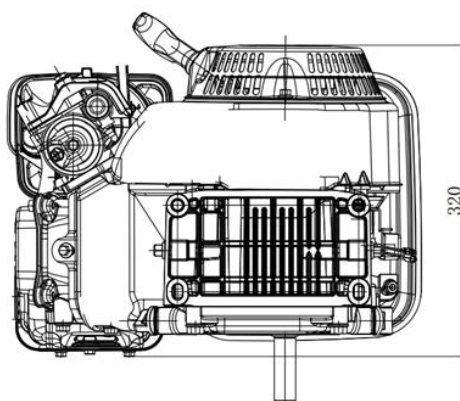


HBM 200 L2V

## L2 Albero cilindrico Ø 19,05



## Ingombri



### Curva di prestazione

