



Icone componenti

OHV Progettazione OHV

E-Start Avviamento Elettrico



Scheda Tecnica


Alesaggio x corsa (mm)	77x58
Cilindrata (cc)	270
Rapporto di compressione	8,2:1
Potenza massima (kw)	6,1
Giri motore (rpm)	3600
Alimentazione	Benzina
Avviamento	Autoavvolgente/Elettrico
Rotazione	Antioraria da PTO
Filtro aria	Ciclone/Secco
Capacità di serbatoio (Lt)	7,5
Capacità coppa olio (Lt)	1,1
Dimensioni mm (LxLxH)	430x380x410
Peso a secco (kg)	25/28

Foto prodotto



Configurazioni

ZBM 270 C1MV 	ZBM 270 C1MEV 
Albero conico C1M Ø 23 - filtro aria ciclone - avviamento con autoavvolgente - flangia adatt.	Albero conico C1M Ø 23 - filtro aria ciclone - avviamento elettrico - flangia adatt.

ZBM 270 L3V	ZBM 270 L3EV 
Albero cilindrico L3 Ø 25,4 - filtro aria a secco - avviamento con autoavvolgente	Albero cilindrico L3 Ø 25,4 - filtro aria a secco - avviamento elettrico

Dettagli prodotto

Filtro aria ciclone



ZBM 270 C1MV/C1MEV



I Stadio: La rete filtrante impedisce alle particelle più grandi di entrare nel filtro dell'aria
II Stadio: Le particelle di polvere vengono separate dal vortice ad alta velocità (18m/s) e scaricate dalla valvola inferiore amovibile
III Stadio: La notevole superficie e l'alta qualità della spugna e dell'elemento filtrante in carta, offrono un eccellente filtraggio dell'aria

ZBM 270 C1MV/C1MEV

Filtro aria a secco



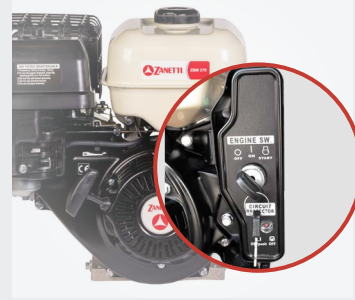
ZBM 270 L3V/L3EV

Flangia adattamento



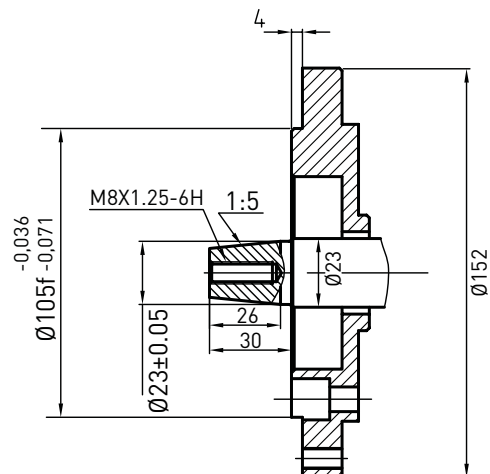
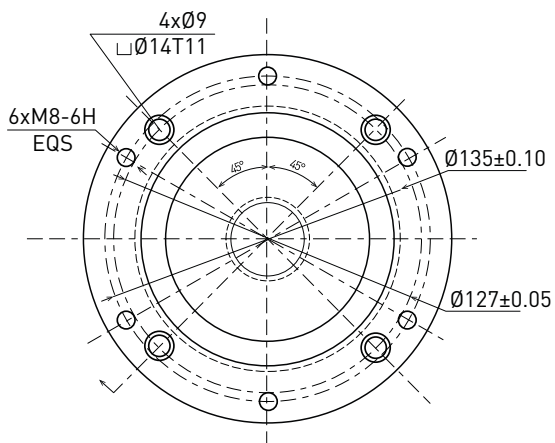
ZBM 270 C1MV/C1MEV

Quadretto avviamento elettrico

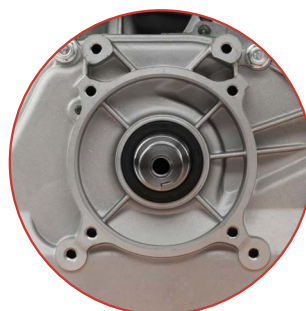
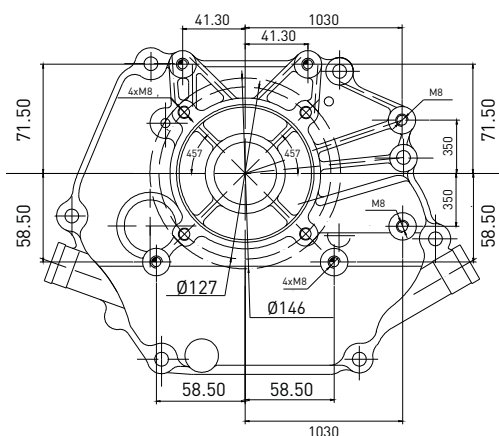
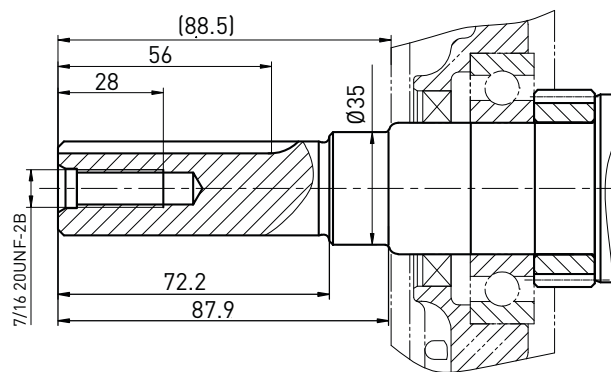
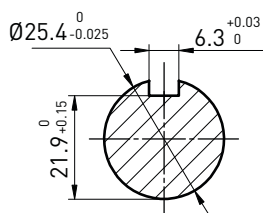


ZBM 270 C1MEV/L3EV

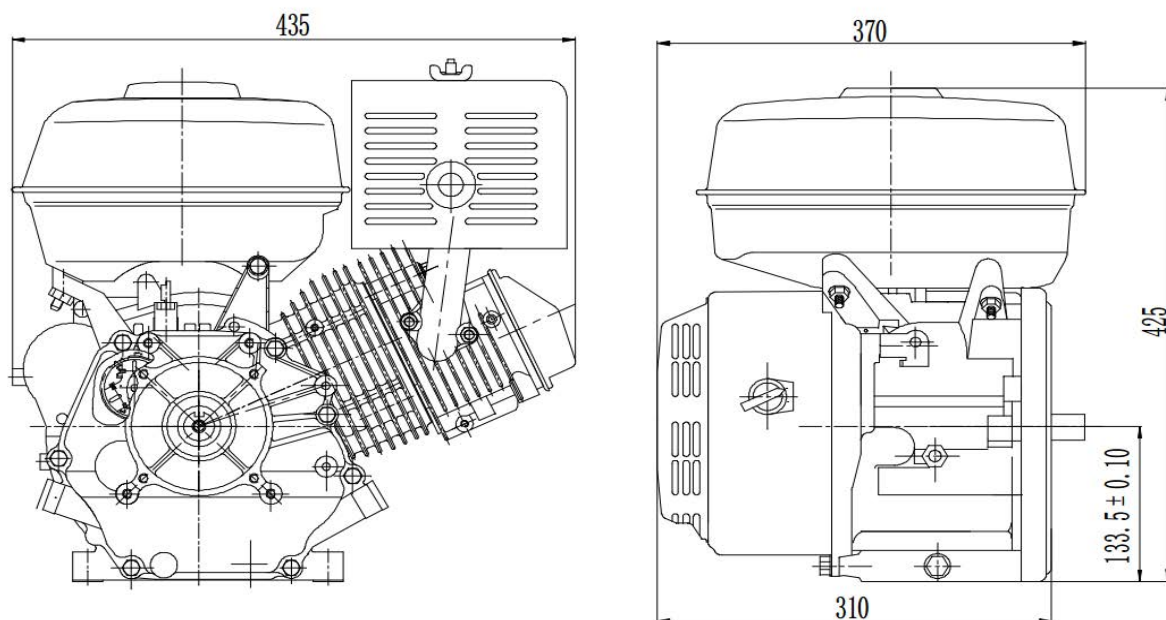
C1M Albero conico $\varnothing 23$ (con flangia adattamento)



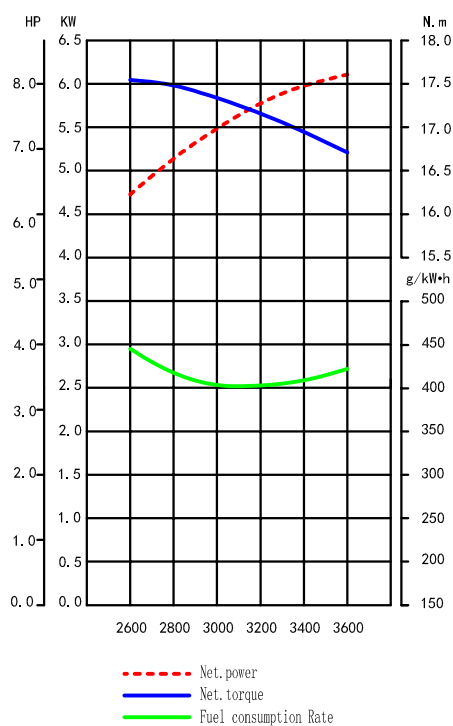
L3 Albero cilindrico $\varnothing 25,4$



Ingombri



Curva di prestazione



Distribuito in esclusiva da: Prai s.r.l.
Gravina in Puglia (BA)/Italy, 70024,
via Nobel, 15/17
tel.: +39 080 325 58 17

zanettimotori.it
Seguici su:    